



กรมชลประทาน



# งานจ้างสำรวจ ออกแบบ โครงการอ่างเก็บน้ำแม่สลับ

ตำบลแม่สลองใน อำเภอแม่ฟ้าหลวง จังหวัดเชียงราย

เอกสารประกอบการสัมมนา

สรุปโครงการขึ้นออกแบบรายละเอียด

วันพุธที่ 8 เมษายน 2569 เวลา 09.00 – 12.00 น.

ณ ห้องประชุมดงตาล ชั้น 4 อาคาร ม.ล. ชูชาติ กำภู

กรมชลประทาน สามเสน

กิจการร่วมค้า

SPDCB JV ประกอบด้วย

SP&D  
Suparek Planning And Design CO.,Ltd.

CPS  
CPS SUCCESS COMPANY LIMITED

BEYOND  
Beyond Consultant Co.,Ltd.



ดาวน์โหลดเอกสาร



# งานจ้างสำรวจ ออกแบบ โครงการอ่างเก็บน้ำแม่แสล ตำบลแม่สองใน อำเภอแม่ฟ้าหลวง จังหวัดเชียงราย

## 1. เหตุผลและความจำเป็น



**นายอำเภอแม่จัน** ได้มีหนังสือถึงหัวหน้าโครงการชลประทานเชียงราย ความว่า ราษฎรในเขตอำเภอแม่จัน ในช่วงฤดูแล้งประสบปัญหาการขาดแคลนน้ำสำหรับการเกษตรและการอุปโภค-บริโภค ส่วนในฤดูฝนประสบปัญหาน้ำท่วมพื้นที่เพาะปลูกและที่อยู่อาศัย จึงขอให้ทำการก่อสร้างอ่างเก็บน้ำในพื้นที่ลุ่มน้ำแม่คำเพื่อแก้ไขปัญหาดังกล่าว



ในปี พ.ศ. 2563 กรมชลประทาน ได้คัดเลือกโครงการที่เหมาะสม จึงเป็นที่มาของการศึกษาความเหมาะสม และจัดทำรายงานการประเมินผลกระทบสิ่งแวดล้อม โครงการอ่างเก็บน้ำแม่คำ จังหวัดเชียงราย และโครงการอ่างเก็บน้ำแม่แสลบ จังหวัดเชียงราย



ต่อมาในปี พ.ศ. 2566 - 2567 กรมชลประทาน ได้ดำเนินงานจ้างสำรวจ ออกแบบ โครงการอ่างเก็บน้ำแม่คำ อำเภอแม่ฟ้าหลวง จังหวัดเชียงราย



และในปี พ.ศ. 2568 - 2569 กรมชลประทาน ได้ว่าจ้าง กิจการร่วมค้าฯ SPDCB JV ให้ดำเนินงานจ้างสำรวจ ออกแบบ โครงการอ่างเก็บน้ำแม่แสลบ ตำบลแม่สองใน อำเภอแม่ฟ้าหลวง จังหวัดเชียงราย เพื่อบรรเทาความเดือดร้อนของราษฎร

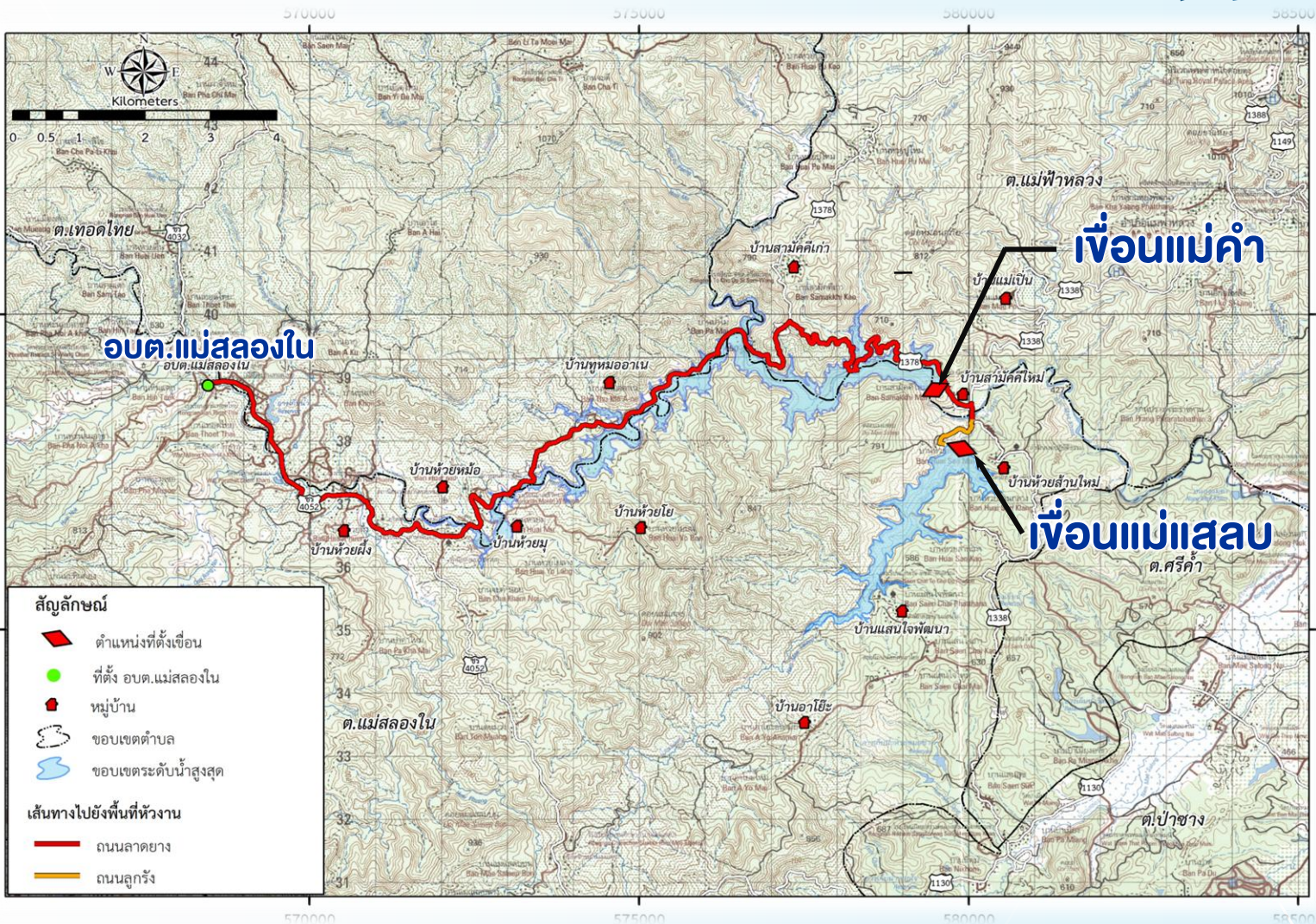
## 2. ระยะเวลาการดำเนินงาน

งานจ้างสำรวจ ออกแบบ โครงการอ่างเก็บน้ำแม่แสลบ ตำบลแม่สองใน อำเภอแม่ฟ้าหลวง จังหวัดเชียงราย ตามสัญญาเลขที่ จ.42/2568 (สพด.) มีระยะเวลาดำเนินงาน 450 วัน โดยเริ่มปฏิบัติงานวันที่ 29 มีนาคม พ.ศ. 2568 สิ้นสุดสัญญา วันที่ 21 มิถุนายน พ.ศ. 2569

## 3. วัตถุประสงค์ของการสัมมนา

- 1 นำเสนอความก้าวหน้าการดำเนินงาน และสรุปโครงการขึ้นออกแบบรายละเอียด
- 2 เพื่อรับฟังความคิดเห็น ข้อเสนอแนะที่มีต่อโครงการ และนำมาพิจารณาปรับปรุงเพื่อเป็นแนวทางการพัฒนาโครงการให้เกิดประโยชน์สูงสุด

#### 4. ที่ตั้งของโครงการอ่างเก็บน้ำแม่คำ และโครงการอ่างเก็บน้ำแม่เสือ



#### โครงการอ่างเก็บน้ำแม่คำ

- ตั้งอยู่หมู่ที่ 13 บ้านสามัคคีใหม่ ตำบลแม่ฟ้าหลวง อำเภอมะป้าหลวง จังหวัดเชียงราย
- ตัวเขื่อนกั้นลำน้ำแม่คำอยู่ที่พิกัด 2,238,895 mN. 579,427 mE.
- ตัวเขื่อนกั้นลำน้ำแม่คำ ที่ตั้งเขื่อนแม่คำอยู่ใกล้ๆ กับที่ตั้งเขื่อนแม่เสือ  
(ดำเนินการสำรวจ ออกแบบแล้วเสร็จ เมื่อปี 2567)

#### โครงการอ่างเก็บน้ำแม่เสือ

- ตั้งอยู่หมู่ที่ 8 บ้านห้วยसानใหม่ ตำบลแม่สองใน อำเภอมะป้าหลวง จังหวัดเชียงราย
- ตัวเขื่อนกั้นลำน้ำแม่เสืออยู่ที่พิกัด 579,890E 2,237,891N (UTM) โซน 47N
- ที่ตั้งเขื่อนแม่เสืออยู่ใกล้ๆ กับที่ตั้งเขื่อนแม่คำ  
(อยู่ในระหว่างการสำรวจ ออกแบบ)

# สรุปลักษณะโครงการ อ่างเก็บน้ำแม่เสลบ

## อาคารระบายน้ำหลัก

### ข้อมูลเบื้องต้น

เพื่อนหินทิ้งแกนดินเหนียว	
ชนิด	+490.00 ม. (รทก.)
ระดับสันเขื่อน	+434.00 ม. (รทก.)
ระดับท้องน้ำ	10.00 ม.
ความกว้างสันเขื่อน	404.00 ม.
ความยาวเขื่อน	56.00 ม.

## อาคารก่อสร้างแหล่งน้ำเดิม (River Outlet)

ที่ตั้ง	ฝั่งขวาของลำน้ำ
ชนิด	ท่อเหล็กเหลี่ยมหัวตันด้วยคอนกรีต
ขนาดเส้นผ่าศูนย์กลาง	2.00 ม.
ความยาว	238.9 ม.

## สันเขื่อน

### ข้อมูลอ่างเก็บน้ำ

ระดับน้ำสูงสุด	+487.50	ม. (รทก.)
ระดับน้ำกักเก็บ	+486.00	ม. (รทก.)
ระดับน้ำต่ำสุด	+440.00	ม. (รทก.)
ความจุที่ระดับน้ำกักเก็บ	20.41	ล้าน ลบ.ม.
พื้นที่อ่างเก็บน้ำ	771	ไร่

## อาคารก่อสร้างแหล่งน้ำเดิม

### อาคารระบายน้ำหลัก

ไหลท่ว่งงว	
ที่ตั้ง	Ogee (รูปเกือบน้ำ)
ชนิด	50.00 ม.
ความยาวสันเขื่อน	+486.00
ระดับสันเขื่อน	183.22
ระยะน้ำได้สูงสุด (500 ปี)	ลบ.ม./วินาที

## ถนนบำรุงรักษาด้วยท้ายเขื่อน

## ถนนขึ้นสันเขื่อน

## ถนนเท้าโครงการ



# งานจ้างสำรวจ ออกแบบ โครงการอ่างเก็บน้ำแม่แสลง



**อ่างเก็บน้ำแม่แสลง**

ถนนทางเข้าอาคาร  
ที่ทำการและบ้านพัก

อาคารทางระบายน้ำล้น

ถนนขึ้นสันเขื่อน

บ้านห้วยล้านใหม่

ถนนเข้าโครงการอ่างฯ แม่แสลง

บ้านสามัคคีใหม่

สะพานแม่คำ

น.า. 1338

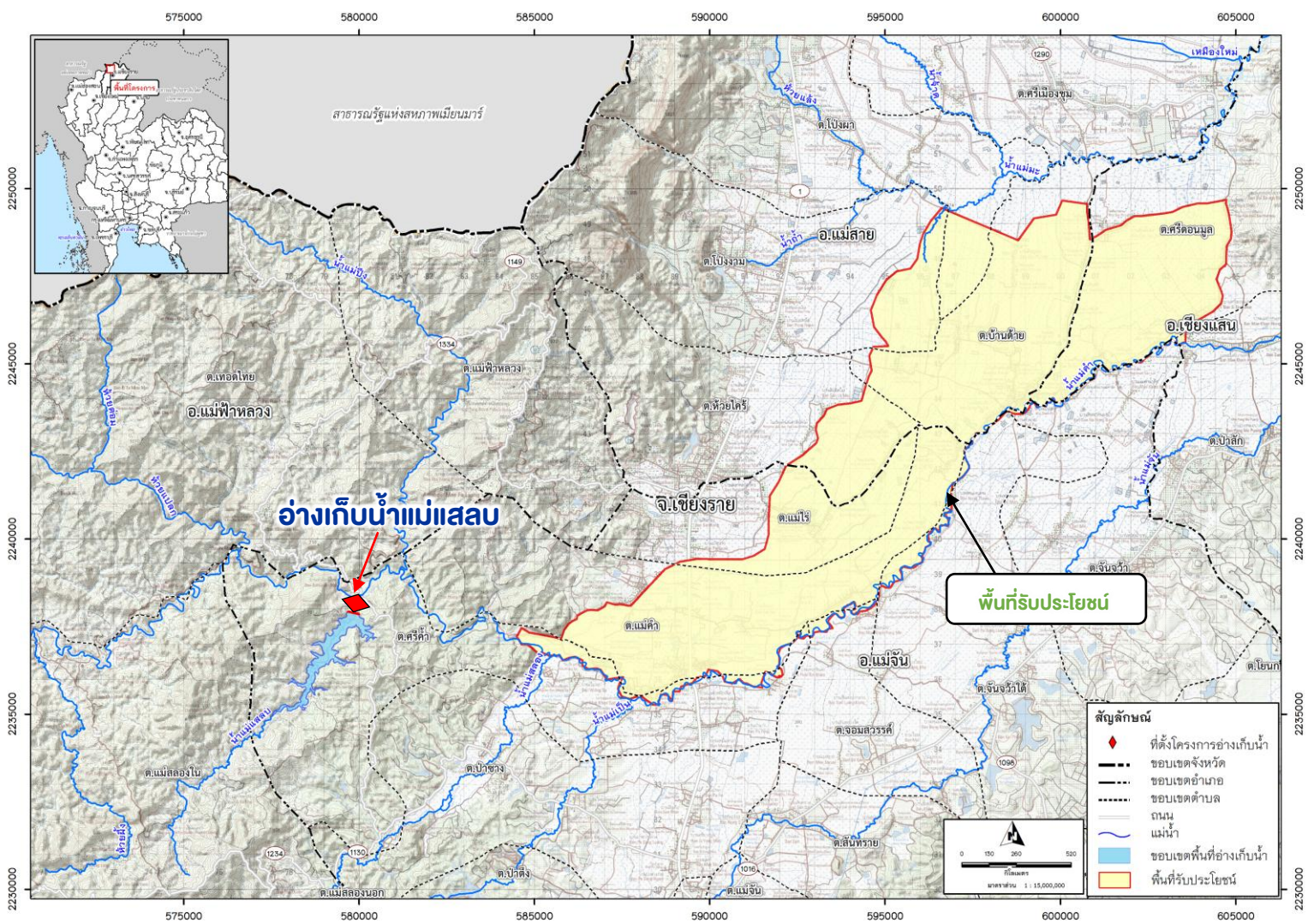
น.า. 1338

ร.ว. ส.ต. สามัคคีใหม่

# ตำบลแม่สองใน อำเภอมแม่ฟ้าหลวง จังหวัดเชียงราย



ภาพจำลอง แสดงโครงการอ่างเก็บน้ำแม่สองและอ่างเก็บน้ำแม่คำ



## พื้นที่รับประโยชน์

- พื้นที่รับประโยชน์ 57,000 ไร่
- พื้นที่การเกษตร ฤดูฝน 45,500 ไร่
- พื้นที่การเกษตร ฤดูแล้ง 33,200 ไร่

ครอบคลุมพื้นที่การเกษตรตามลำน้ำแม่คำด้านท้าย  
อ่างเก็บน้ำ ตั้งแต่บ้านแสนใจ บ้านห้วยसान ตำบลแม่สองใน  
อำเภอมแม่ฟ้าหลวง ตำบลศรีดอนมูล อำเภอเชียงแสน ตำบล  
ห้วยไคร้ ตำบลบ้านด้าย อำเภอมแม่สาย และตำบลแม่คำ ตำบล  
แม่ไร่ อำเภอมแม่จัน จังหวัดเชียงราย



ใส่ Slide นำเสนอ  
ขนาด A4 2 Slide หน้าหลัง



### ติดต่อสอบถาม

สำนักออกแบบวิศวกรรมและสถาปัตยกรรมกรมชลประทาน

เลขที่ 811 ชั้น 6 อาคารที่ทำการฝ่ายวิชาการ ถนนสามเสน

แขวงถนนนครไชยศรี เขตดุสิต กรุงเทพฯ 10300

โทรศัพท์ : 0 2243 6925

**กิจการร่วมค้า SPDCB JV ประกอบด้วย**

บริษัท ศุกฤกษ์ แพลนนิ่ง แอนด์ ดีไซน์ จำกัด

เลขที่ 48/5 ซอยสุคนธรสวัสดิ์ 38 แขวงลาดพร้าว

เขตลาดพร้าว กรุงเทพมหานคร 10230

บริษัท ซีพีเอส ซิคเซส จำกัด

เลขที่ 812/227 ซอยประชาชื่น 24 ถนนประชาชื่น

แขวงวงศ์สว่าง เขตบางซื่อ กรุงเทพมหานคร 10800

บริษัท บียอนด์ คอนซัลแตนท์ จำกัด

เลขที่ 48/2 ซอยสุคนธรสวัสดิ์ 38 แขวงลาดพร้าว

เขตลาดพร้าว กรุงเทพมหานคร 10230

